

Kett

SCIENCE OF SENSING
測定器のケツトです。

小型精米器 パーレスト



小型精米器 パーレスト

パーレストが新しく生まれ変わりました。

本器パーレストは、カメムシによる斑点米(黒点米)や、ヤケ米・胴割米・着色米・うるち米・もち米の状態・混入程度を検査する際にお使いいただける小型精米器です。検査用に抽出した見本の玄米を約30秒と短時間でとう精します。また、ゴム板を採用していますのでヌカ切れが良く、仕上がりもきれいです。また、これまで酒米の研究では、専用の器械による多量の酒米のとう精が必要でしたが、本器を使用すると、少量の酒米のとう精が可能です。

さらに、オプションの大麦とう精用品で、大麦の充実度検査・育種別歩留り検査にもお役立っていただけます。

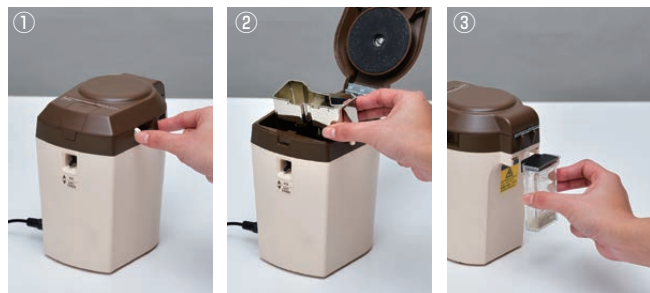
機能充実で安全性も向上した、新しいパーレストの誕生です。

● かんたんで使いやすい

とう精された精米の排出は、モーター連動式の排出シャッターを開けるだけで受け皿に排出されます(①、②)。

ぬかは、背面のぬか取りケースにたまりません。ぬか取りケースは透明ですので、ぬかを捨てるタイミングが目に見えます(③)。

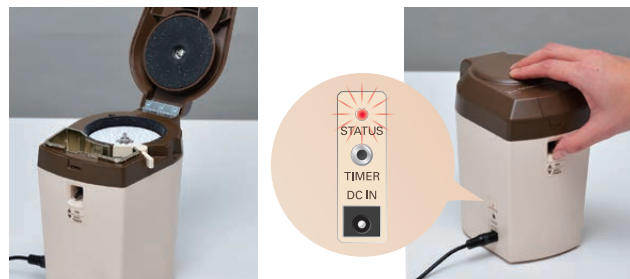
ぬかの溜まりすぎによるトラブルを防ぎます。



● 安全設計

「試料飛散防止機能」と、「モーター過負荷防止機能」により、使用中の事故を防ぎます。

モーターの異常を点滅で知らせるステータスランプも搭載していますので、安心してお使いいただけます。



ふたが空いていると、モーターは回転しません。

ステータスランプは、平常時は点灯、モーター異常時には点滅します。

■ 仕様

試料質量	玄米:約10g、大麦:約10g
所要時間	玄米:30～40秒、大麦:180～240秒 時間は目安です。試料や水分によって異なります。
電源	AC100V～240V(50/60Hz)
寸法・質量	95(W)×130(D)×160(H)mm、2.0kg
付属品	ヘラ、ブラシ、筆、スプーン、ACアダプタ、付属品ケース
オプション	パーレストタイマー「TZ-910」、大麦とう精用品

■ 使用例

(表内の%は、とう精前との質量換算比率です。)

うるち玄米			とう精前	40秒 / 90%
酒米(山田錦)			とう精前	5分 / 70%
				20分 / 50%
二条大麦			とう精前	4分 / 55%

上記はあくまで一例です。試料や水分によって異なります。

● 長時間運転が可能

新搭載のDCモーターは発熱量が少なく、長時間運転が可能になりました。

● 少量の酒米のとう精に

従来は難しかった、少量の酒米のとう精もできます。

● タイマーの使用で効率アップ

オプションのパーレストタイマー「TZ-910」を使用すると、設定した時間でとう精が自動停止します。

複数のサンプルを同程度にとう精したい場合や、長時間のとう精が必要な場合などに大変効果的です。



Kett

株式会社ケット科学研究所

東京本社	東京都大田区南馬込 1-8-1 〒143-8507 TEL(03)3776-1111 FAX(03)3772-3001
大阪支店	大阪市東淀川区東中島 4-4-10 〒533-0033 TEL(06)6323-4581 FAX(06)6323-4585
札幌営業所	札幌市西区八軒一条西 3-1-1 〒063-0841 TEL(011)611-9441 FAX(011)631-9866
仙台営業所	仙台市青葉区二日町 2-15 二日町鹿島ビル 〒980-0802 TEL(022)215-6806 FAX(022)215-6809
名古屋営業所	名古屋市中村区名駅 5-6-18 伊原ビル 〒450-0002 TEL(052)551-2629 FAX(052)561-5677
九州営業所	佐賀県鳥栖市布津原町 14-1 布津原ビル 〒841-0053 TEL(0942)84-9011 FAX(0942)84-9012

ご用命は



この印刷物は環境への配慮から「植物油インク」と「再生紙」を使用しています。