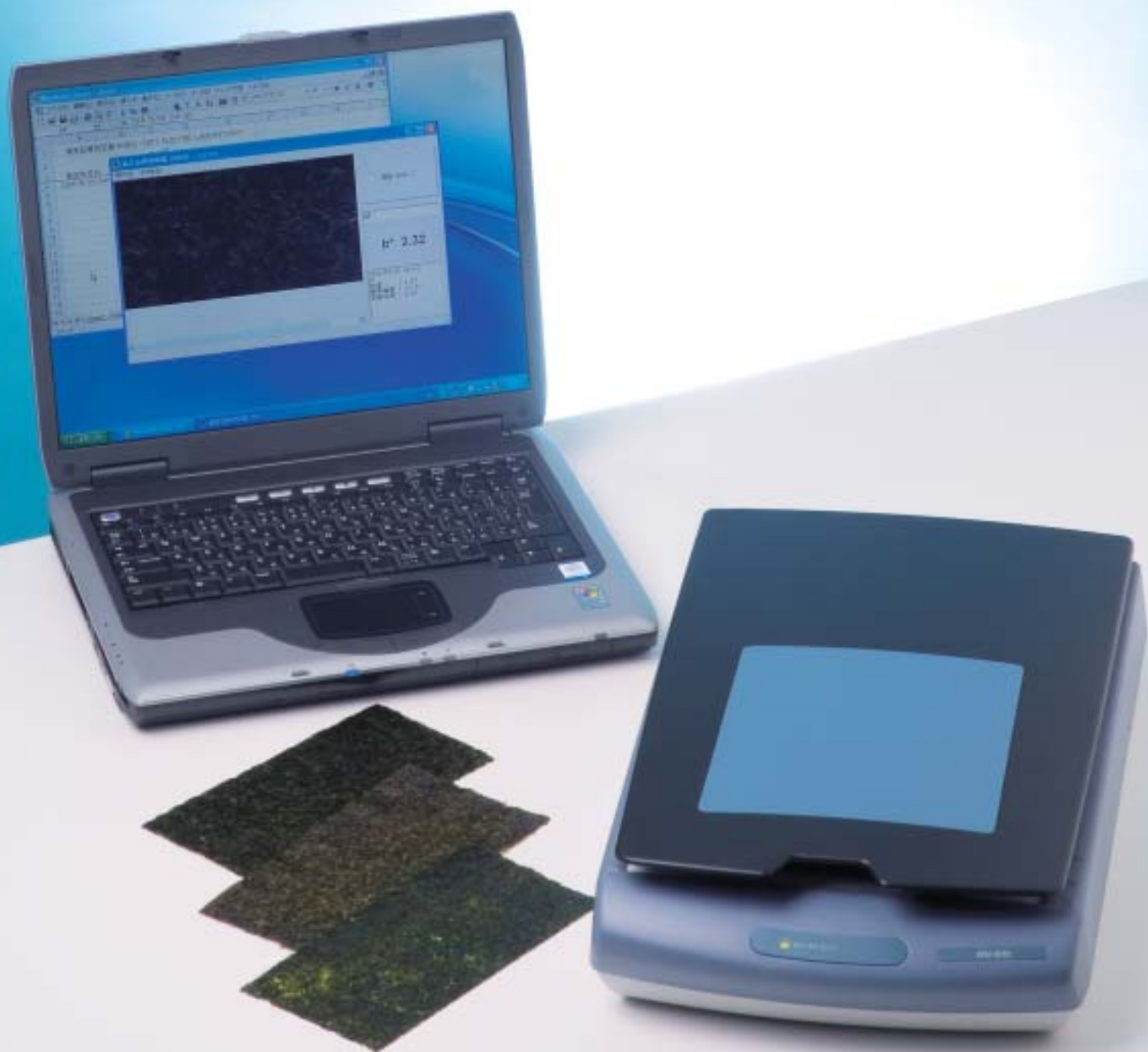


Kett

SCIENCE OF SENSING
測定器のケットです。

RN-800

海苔品質評価器 + 評価ソフトウェア「Kett Laver」



この写真は測定のイメージ写真であり、実際の測定状況とは異なります。
写真のノートパソコンは撮影用のものであり、RN-800の製品構成には含まれません。

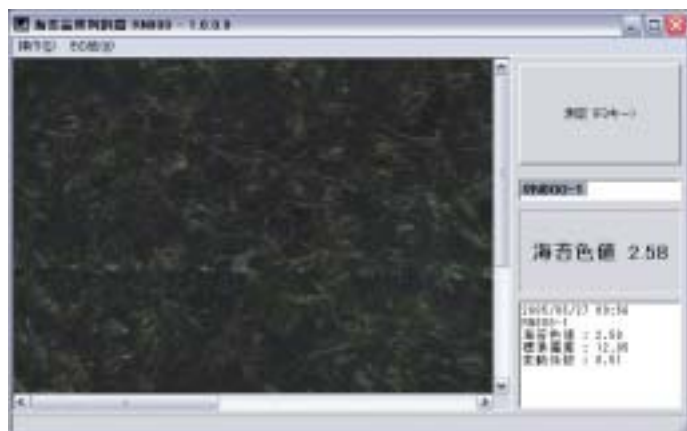
海苔品質評価器 RN-800 + 評価ソフトウェア「Kett Laver」

海苔の色を画像で確認し、数値で管理することができます。

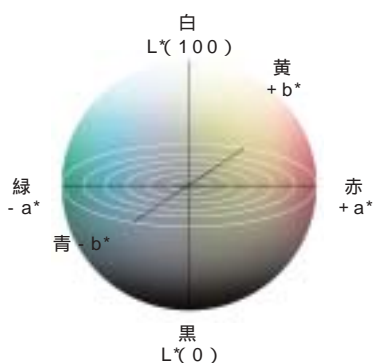
RN-800本体(別途、パーソナルコンピュータをお客様にて用意する必要があります。)



評価ソフトウェア「Kett Laver」の画面



L*a*b*表色系の概念図



L*a*b*表色系

C I E (国際照明委員会)が1976年に推奨した色差を表す表色系です。L*値は明るさを表し、0が暗黒で100が最も明るい状態の白です。色みはa*b*で表し、a*b*ともに0が無彩色、a*がプラス方向では赤が強くなり、マイナス方向では緑が強くなります。またb*がプラス方向ほど黄が強くなり、マイナス方向ほど青が強くなります。

海苔品質評価器RN-800は、海苔の表面をスキャナを用いて撮像し、色彩系で一般的に使用されている「L*a*b*表色系」のb*値の数値を、焼海苔の色判定の指標として計測します。L*a*b*表色系においてb*値は色方向を表し、+b*は黄色方向、-b*は青方向を示します。数値が大きくなるに従って色鮮やかになり、反対に小さくなるにつれてくすんだ色になります。本器は海苔に含まれる色素中、品質と相関が高いとされるクロロフィル(緑色)とカロチノイド(黄橙色)のb*値を、品質評価の1つの指標としています。

特長

高精度で安定性に優れたスキャナを採用。

試料の下準備などが不要で、操作が簡単です。

オプションプリンタ VZ-370 USBで数値データのプリントアウトが可能です。

RN-800のパッケージ内容

スキャナRN-800、反射板、プレート枠(大)×2、プレート枠(小)×2、試料袋50枚、USBケーブル×1
ソフトウェア「Kett Laver」CD-ROM

お客様にてご用意いただくもの

パーソナルコンピュータ(DOS/V機で以下の仕様が必須)
OS: Windows XP (Home Edition、Professional)またはWindows 2000 Professional
ハードディスク容量: 100MB以上
ドライブ: CD-ROMドライブ
インターフェイス: USB 1.1以上を2ポート

Kett

株式会社ケット科学研究所

東京本社 東京都大田区南馬込1-8-1 〒143-8507
TEL(03)3776-1111 FAX(03)3772-3001
大阪支店 大阪市東淀川区東中島4-4-10 〒533-0033
TEL(06)6323-4581 FAX(06)6323-4585
札幌営業所 札幌市西区八軒一条西3-1-1 〒063-0841
TEL(011)611-9441 FAX(011)631-9866
仙台営業所 仙台市青葉区二日町2-15 二日町鹿島ビル 〒980-0802
TEL(022)215-6806 FAX(022)215-6809
名古屋営業所 名古屋市中村区名駅5-6-18 伊原ビル 〒450-0002
TEL(052)551-2629 FAX(052)561-5677
九州営業所 佐賀県鳥栖市布津原町14-1 布津原ビル 〒841-0053
TEL(0942)84-9011 FAX(0942)84-9012

ご用命は