



SCIENCE OF SENSING  
測定器のケットです。

# 「鮮度マイスター」RN-820 米の鮮度判定器 + 評価ソフトウェア



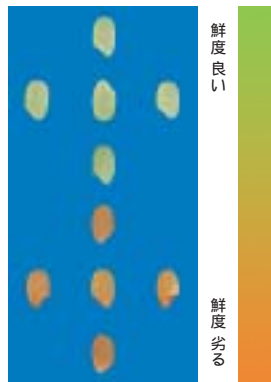
この写真は測定のイメージ写真であり、実際の測定状況とは異なります。また、ノートパソコンは撮影用のものであり、RN-820の製品構成には含まれません。

# 「鮮度マイスター」: 米の鮮度判定器 RN-820 + 評価ソフトウェア

鮮度を画像で確認し、数値で管理することができます。

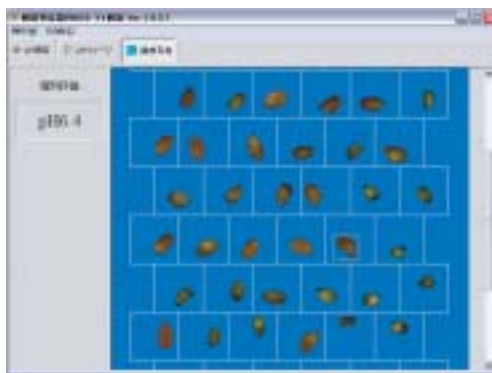


手前がRN-820(ノートPCは製品構成に含まれません)



pH指示薬による米の呈色

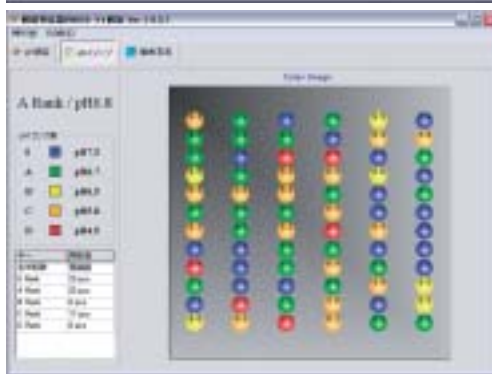
「鮮度マイスター」は当社と財団法人日本穀物検定協会によって共同開発したものです。精米を専用トレイに入れてpH指示薬で呈色させ、これをスキャナで読み込み一粒ずつの画像を分析し、鮮度を画像と数値で管理することができます。呈色色差を人の眼による官能検査にゆだねることが無く数値化ができるため、鮮度判定を完全に標準化することができます。pH指示薬は日本穀物検定協会が指定する専用試薬を用います。



「撮像写真」の画面全体の画像と一粒ごとのpHを数値で確認することができます。



「pH測定」の画面鮮度評価のための「平均値」、「最大値」、「最小値」、「標準偏差」、「全体粒数」、「ランクごとの比率」などを数値で確認することができます。



「pHイメージ」の画面pHによって全体を5段階ランクに色分け表示し、各々の粒数を確認することができます。

## 特長

- 一粒ごとのpHをヒストグラムで、pH区分を円グラフで描画します。
- pHのパラツキを「最大値」、「最小値」、「平均値」、「標準偏差」で示します。
- 一粒ごとのpHを日本穀物検定協会の5段階ランク評価基準によって色分けします。
- 実測画像を表示します。

## RN-820のパッケージ内容

- スキャナ、シャーレ×5、トレイ×3、米粒整列板、専用試薬(500ml)×2、USBケーブル、ピンセット等
- 評価ソフトウェアのCD-ROM

## お客様にてご用意いただくもの

- パーソナルコンピュータ(DOS/V機で以下の仕様が必須)
- OS: Windows XP (Home Edition、Professional)またはWindows 2000 Professional
- ハードディスク容量: 100MB以上
- ドライブ: CD-ROMドライブ
- インターフェイス: USB1.1以上を2ポート

## オプション

小型精米器「パーレスト」を使用すると、玄米を短時間でとう精することができ、またヌカ切れが良いため、より正確な鮮度判定が可能となります。



注記: 本器の判定方法は酸性度指示薬を用いたもので、他の鮮度判定方法とは必ずしも一致するものではありません。

Kett

## 株式会社ケツト科学研究所

東京本社 東京都大田区南馬込1-8-1 〒143-8507  
TEL(03)3776-1111 FAX(03)3772-3001

大阪支店 大阪市東淀川区東中島4-4-10 〒533-0033  
TEL(06)6323-4581 FAX(06)6323-4585

札幌営業所 札幌市西区八軒一条西3-1-1 〒063-0841  
TEL(011)611-9441 FAX(011)631-9866

仙台営業所 仙台市青葉区二日町2-15 二日町鹿島ビル 〒980-0802  
TEL(022)215-6806 FAX(022)215-6809

名古屋営業所 名古屋市中村区名駅5-6-18 伊原ビル 〒450-0002  
TEL(052)551-2629 FAX(052)561-5677

九州営業所 佐賀県鳥栖市布津原町14-1 布津原ビル 〒841-0053  
TEL(0942)84-9011 FAX(0942)84-9012

ご用命は