



SCIENCE OF SENSING
測定器のケットです。



各種オプション
測定補助器具

小型精米器 パーレスト

手軽にすばやく安全に。

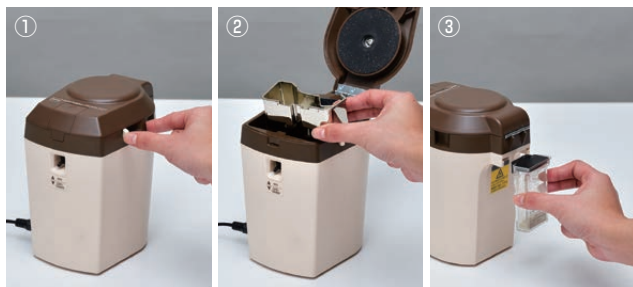


小型精米器 パーレスト

約半世紀前、初代の小型精米器パーレストが開発されました。以来、改良を重ねモデルチェンジを続けていますが、このたび、さらなる機能充実・安全設計の最新モデルが完成しました。本器新型パーレストは、カメムシによる斑点米(黒点米)や、ヤケ米・胴割米・着色米・うるち米・もち米の状態・混入程度を検査する際にお使いいただく小型精米器です。検査用に抽出した玄米を約30秒の短時間で、ヌカ切れよくとう精できます。オプションの大麦とう精用部品を用いると、大麦の充実度検査・育種別歩留り検査にもご活用いただけます。さらに同オプション部品は、酒米にも使用できます。従来、酒米の研究では専用の器械による多量のとう精が必要でしたが、今後は、必要な分だけ少量のとう精が可能です。待望の自動タイマーも新開発し、とう精効率が飛躍的に向上するなど、最新にして最高の小型精米器「パーレスト」です。

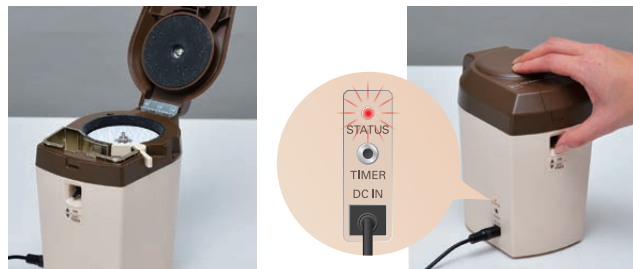
●かんたんで使いやすい

とう精された精米の排出は、モーター連動式の排出シャッターを開けるだけで受け皿に排出されます(①、②)。ぬかは、背面のぬか取りケースにたまりまます。ぬか取りケースは透明ですので、ぬかを捨てるタイミングが目に見えます(③)。ぬかの溜まりすぎによるトラブルを防ぎます。



●安全設計

「試料飛散防止機能」と、「モーター過負荷防止機能」により、使用中の事故を防ぎます。モーターの異常を点滅で知らせるステータスランプも搭載していますので、安心してお使いいただけます。



ふたが空いていると、モーターは回転しません。

ステータスランプは、平常時は点灯、モーター異常時には点滅します。

●長時間運転が可能

新搭載のDCモーターは発熱量が少なく、長時間運転が可能になりました。

●少量の酒米のとう精に(大麦とう精部品使用)

従来は難しかった、少量の酒米のとう精もできます。








●タイマーの使用で効率アップ

オプションのパーレストタイマー「TZ-910」を使用すると、設定した時間でとう精が自動停止します。複数のサンプルを同程度にとう精したい場合や、長時間のとう精が必要な場合などに大変効果的です。



■使用例

(表内の%は、とう精前との質量換算比率です。)

うるち玄米			とう精前	40秒/90%
酒米(山田錦)			とう精前	5分/70%
				20分/50%
二条大麦			とう精前	4分/55%

上記はあくまで一例です。試料や水分によって異なります。

■仕様

試料質量	玄米:約10g、大麦:約10g
所要時間	玄米:30~40秒、大麦:180~240秒 時間は目安です。試料や水分によって異なります。
電源	AC100V~240V(50/60Hz)
寸法・質量	95(W)×130(D)×160(H)mm、2.0kg
付属品	ヘラ、ブラシ、筆、スプーン、ACアダプタ、付属品ケース
オプション	パーレストタイマー「TZ-910」、大麦とう精用部品

株式会社ケット科学研究所

Kett

sales@kett.co.jp

http://www.kett.co.jp/

東京本社
東京都大田区南馬込1-8-1 〒143-8507
☎03-3776-1111 ☎03-3772-3001

大阪支店
大阪市東淀川区東中島4-4-10 〒533-0033
☎06-6323-4581 ☎06-6323-4585

札幌営業所
札幌市西区八軒一条西3-1-1 〒063-0841
☎011-611-9441 ☎011-631-9866

仙台営業所 〒980-0802
仙台市青葉区二日町2-15 二日町鹿島ビル
☎022-215-6806 ☎022-215-6809

名古屋営業所 〒450-0002
名古屋市中村区名駅5-6-18 伊原ビル
☎052-551-2629 ☎052-561-5677

九州営業所
佐賀県鳥栖市東町1-1020-2 〒841-0035
☎0942-84-9011 ☎0942-84-9012

ご用命は



この印刷物は環境への配慮から「植物油インキ」と「再生紙」を使用しています。

製品改良のため、仕様や外観の一部を予告なく変更することがあります。また、製品の色調は印刷のため実物とは異なる場合もありますのであらかじめご了承ください。

1905-KA-0301-005K