



SCIENCE OF SENSING
測定器のケツトです。



外観分析機器
品質判定機器

もち米胴割粒透視器 TX-300

光って発見、胴割粒。



もち米胴割粒透視器 TX-300

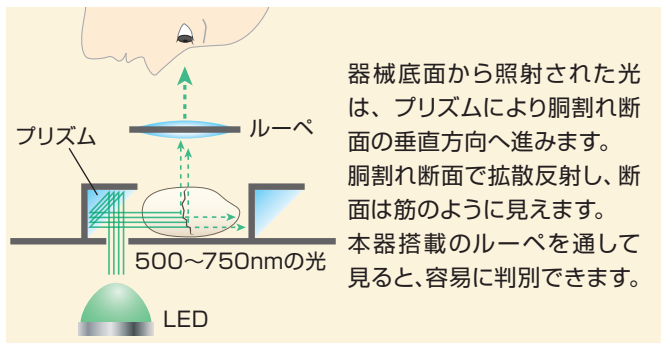
もち玄米の胴割れは、とう精の歩留りだけでなく、炊飯時の食味や外観、加工後のもちへの品質にも影響を与える重要な指標です。

うるち玄米の胴割粒は目視により判別できますが、もち玄米は光を透過せず白濁しているため目視で判別することが難しく、一般的にはとう精してから判別が必要でした。

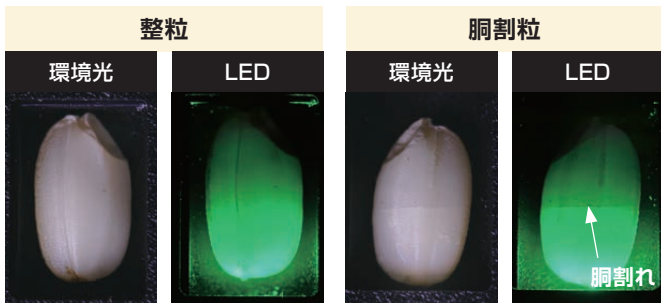
しかし本器では、もち玄米一粒ごとに波長500~750nmの光を当てることにより、従来難しかった胴割粒の目視判別ができるようになりました。本体搭載のルーペ越しに覗くと一目瞭然、さらに容易に判別できます。

尚、本器は独立行政法人農研機構食品総合研究所との共同開発製品です。

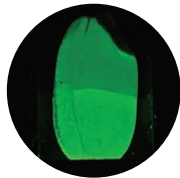
■ 原理



■ 判別イメージ

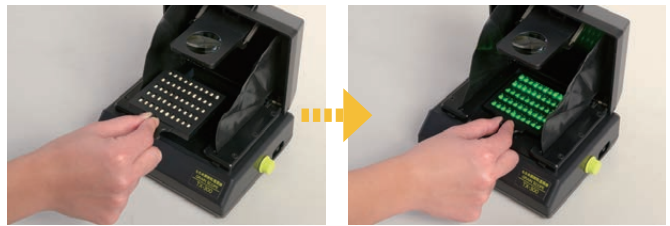


LED光を当てると、胴割れが鮮明になります。



うるち米の胴割粒も明確に判別できます。

■ 機能



試料トレイを載せると、自動的にLEDが点灯します。



本体側面の光量調整つまみで、LEDの明るさを調整できます。

■ 本体・付属品一覧



■ 仕様

適用試料	もち玄米・精米、うるち玄米・精米
電源	単三アルカリ乾電池×4本または、ACアダプタによるAC100~230V(50/60Hz)
光源	緑色高輝度LED×50個
電池持続時間	連続で約2時間 (電池の保管状態や使用温度により若干異なる)
使用温度範囲	10 ~ 40℃
保管温度範囲	0 ~ 40℃
寸法・質量	162(W)×134(D)×80(H)mm・505g

Kett

株式会社ケツト科学研究所

sales@kett.co.jp

http://www.kett.co.jp/

東京本社
東京都大田区南馬込1-8-1 〒143-8507
☎03-3776-1111 ☎03-3772-3001

大阪支店
大阪市東淀川区東中島4-4-10 〒533-0033
☎06-6323-4581 ☎06-6323-4585

札幌営業所
札幌市西区八軒一条西3-1-1 〒063-0841
☎011-611-9441 ☎011-631-9866

仙台営業所 〒980-0802
仙台市青葉区二日町2-15 二日町鹿島ビル
☎022-215-6806 ☎022-215-6809

名古屋営業所 〒450-0002
名古屋市中村区名駅5-6-18 伊原ビル
☎052-551-2629 ☎052-561-5677

九州営業所
佐賀県鳥栖市東町1-1020-2 〒841-0035
☎0942-84-9011 ☎0942-84-9012

ご用命は



この印刷物は環境への配慮から「植物油インキ」と「再生紙」を使用しています。

製品改良のため、仕様や外観の一部を予告なく変更することがあります。また、製品の色調は印刷のため実物とは異なる場合もありますのであらかじめご了承ください。

1807-KA-0201-003K